

תכנית מכר טיפוס A

פרויקט מסאם השקעות שכ' הגליל



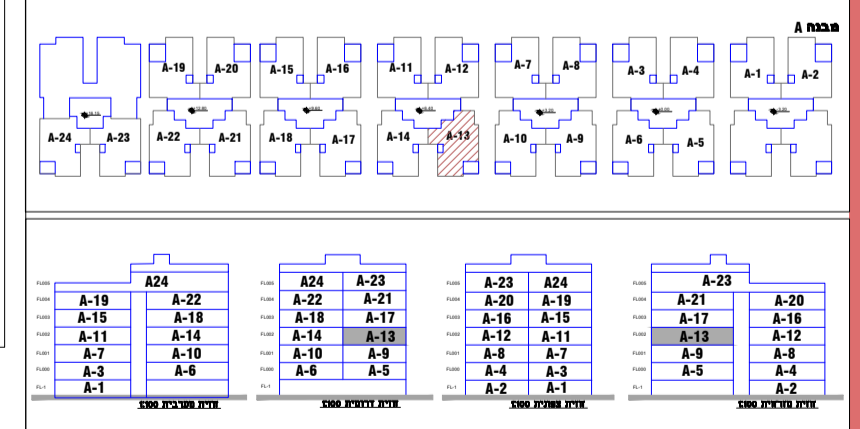
דירה - A-13

שטחים:		
שטח דירה	120.70	
שטח ממוינן		
מבנה	מבנה	לא מבנה
מבנה	8.91	
גינת		
חצר		
מחסן		
ריכוף משותף		
כמות חזיות	1	

הערות:

- המידות המופיעות בתרשים הינן מידות בניה בין קירות לפי יישום ציפי הגמר(שיז,חומי,פליס, קרמיקה וגבס). לאחר הגמר תפחת מידה בכ 4 סמ' בכל קיר
- סוגי פתחים בהתאם למפרט הטכני.
- מיקום סופי של צנרת מי גשם וקולטני ביוב בקירות ולפי הקירות עפ"י קביעת המתכנן.
- אזינוי אינסולציה והכלים המיטריים ייקבעו ע"י המפרט הטכני בלבד.
- סידור המגרש החזיתי וחזירי האשפה הוא עקרוני בלבד. התכנון הסופי נתון להחלטת אדריכל התכנון וקביעת הרשויות.
- גבולות המגרש הסופיים ייקבעו כשיסודר יישום השכונה.
- מיקום סופי של הכנה למזגן-עפ"י קביעת המתכנן.
- מיקום סופי של קולטני שמש ואשנה-עפ"י קביעת המתכנן.
- סימון מדרגות חוץ-מיקום ומימספר מדרגות עקרוני בלבד.
- שבילים, חניות, מתקני כיבוי, תברואה וכ"י ימוקמו לפי קביעת המתכנן והרשויות.
- מידות המרפסות הן מידות בטון לפני ציפויים ושכבות ביוד.
- סוג הריצוף וצורת החזית הנחזרת ייקבעו ע"י המפרט ועפ"י רעיונות הדייר.
- ייחטכו שיניים בתוכניות עקב דרישות הרשויות ו/או האילוצים הטכניים.
- תכנית זוהה זה מבטלת את כל האמור ו/או מצוין בפרוספקט, ורק תכנית זוהה זה מחייבת את הצדדים.
- המפרט הטכני המצורף להסכם המכר הוא המסמך הגובר, הקובע בכל ענין הקשור בכל פרט המצוי בו.
- פרטי הבקשות ו/או השקעים הנובעים מהתכנון והביצוע של קווי צנרת (גזיים ו/או מוטטורים), מרכזיות מי, חשמל, תקשורת וכ"י, מסומנים בתקצת בלבד ויכולים להשתנות בהתאם להוראות הרשויות וקביעת המתכנן.
- לקווי מי, חשמל, ביוב, חימום וכ"י, המצויים בעשמה המגורש ו/או חצר הפרטית ו/או החניה, יאפשר הדייר גישה חופשית וזכות מעבר וטיפול לגורמים מוטמכים המטפלים באחזקתם.
- מיקום המכתב התיקרה לצורך צורת ספרינקלרים וזוג אויר וכיצב אינו סופי וייחטכו שיניים במיקום והפחתות בהתאם התיקרה לפי הנחיות הרשויות יעוצו הבטיחות כיבוי אש, מיזוג אויר וכיצב

מחלה כביסה יונטה
קני"מ 1:50 רבעה ליחידת מיזוג



שם הרכוש
מס' דירה
מס' חניה
תאריך
חתימה

חתימת המוכר:

* לפני היתר ולכן יתכנו שינויים והתאמות ככל שידרשו, ע"י הרשויות המוסמכות, המתכננים והיועצים השונים'

תכנית קומה מפלס +6.40
קני"מ 1:50