

תכנית מכר טיפוס A

פרויקט מסאם השקעות שכ' הגליל

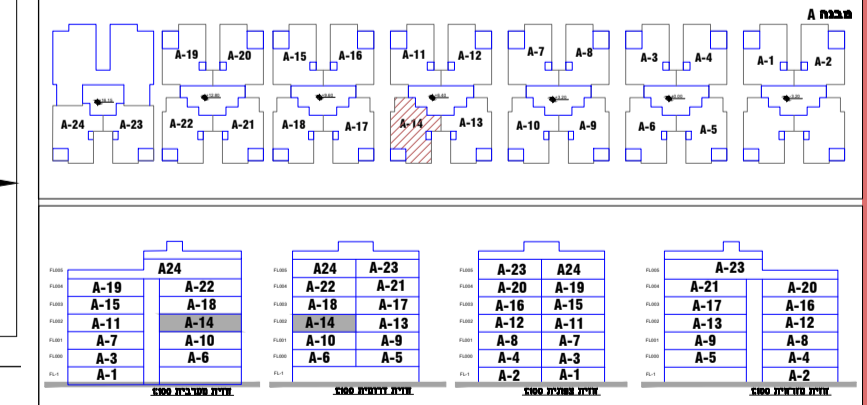


דירה - A-14

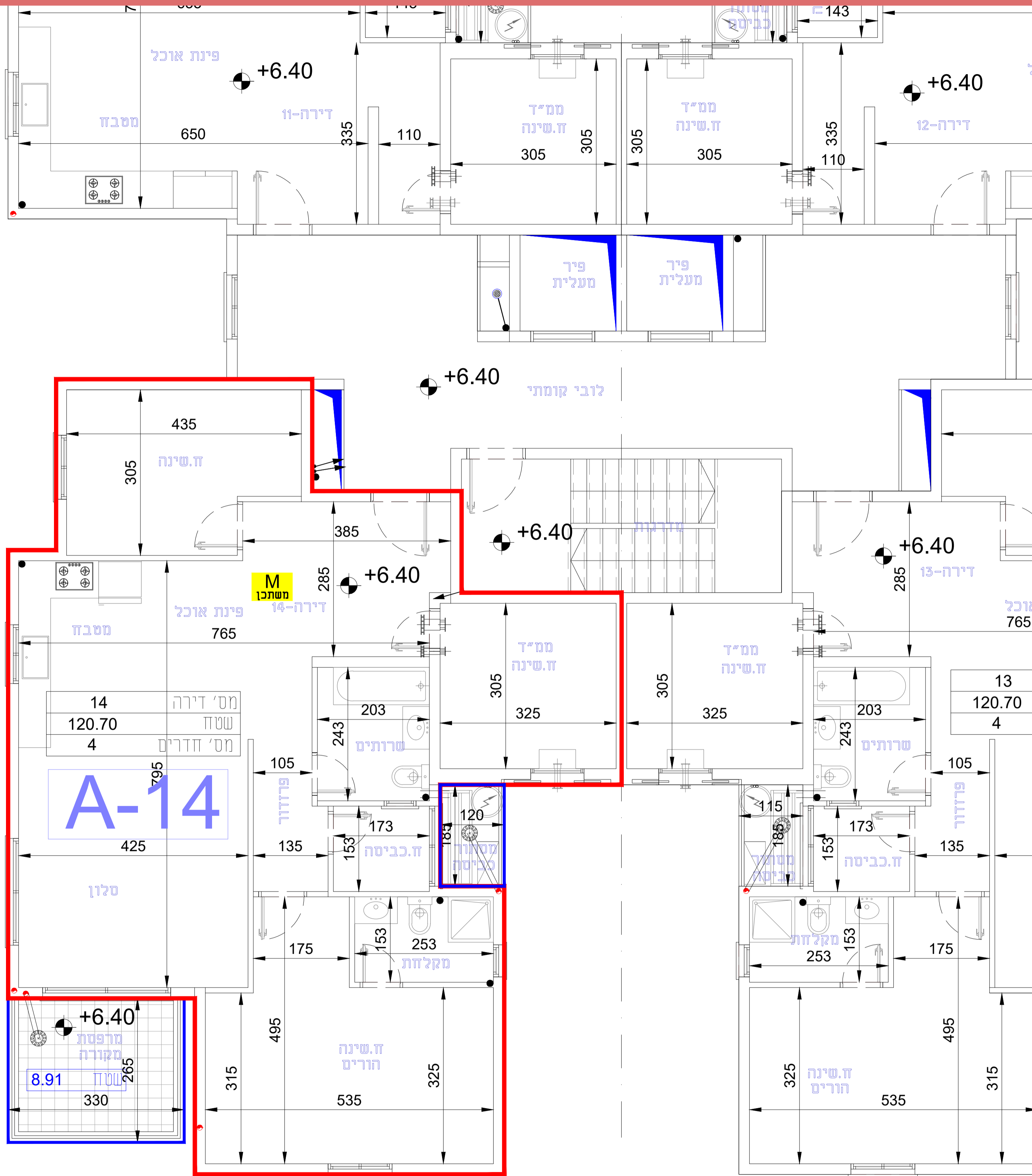
שטחים:		
שטח דירה	120.70	
כולל סניף		
מבוקרת	8.91	לא מבוקרת
מורפסת		
גינת		
חצר		
מחסן		
ריכוף משותף		
כמות חזיות	1	

- הערות:
- המידות המופיעות בתרשים הינן מידות בניה בין לירות לפי יישום ציפי (שיז, חומי, פליס, קרמיקה וגבס). לאחר הגמר תפחת מידה בכ 4 סמ' בכל קיר.
 - סוגי פתחים בהתאם למפרס השכני.
 - מיקום סופי של צנרת מי גשם וקולטני ביוב בקירות ולד הקירות עפ"י קביעת המתכנן.
 - אביזרי אינסטלציה והכלים המינימליים ייקבעו ע"י המפרס השכני בלבד.
 - סידור המגדש החזיה וחזרי האשפה הוא עקרוני בלבד. התכנון הסופי נתון להחלטת אדריכל התכנון והקביעת הרשויות.
 - גבולות המגדש הסופיים ייקבעו כשיסודר יישום השכונה.
 - מיקום סופי של הכנה למזגן-עפ"י קביעת המתכנן.
 - מיקום סופי של קולטני שמש ואשנה-עפ"י קביעת המתכנן.
 - סימון מדרגות חוץ-מיקום ומימספר מדרגות עקרוני בלבד.
 - שילובים, חלונות, מתקני כיבוי, תברואה וכי' ימוקמו לפי קביעת המתכנן והרשויות.
 - מידות המינימליות הן מידות בטון לפני ציפויים ושכבות ביבוד. סוג הריצוף וצורת החזית הנחזרת ייקבעו ע"י המפרס ועפ"י החזית החדשה.
 - ייחבנו שינויים בתוכנית עקב דרישות הרשויות ו/או האילוצים השכניים.
 - תכנית זוהה זה מבטלת את כל האמור ו/או מצוין בפרוספקט, ורק תכנית זוהה זה מחייבת את הצדדים.
 - המפרס השכני המוצרף להסכם המכר הוא המסמך הגובר, הקובע בכל ענין הקשור בכל פרטי המצוי בדירה.
 - פרטי הבליטות ו/או השקעים הנובעים מהתכנון והביצוע של קווי צנרת (גלויים ו/או מוסתרים), מרכיבות מיס, חשמל, תקשורת וכי', מסומנים בתקצת בלבד ויכליים להשתנות בהתאם להוראות הרשויות וקביעת המתכנן.
 - לקווי מיס, חשמל, ביוב, חיתול וכי', המצויים בעשוח, המגדש ו/או החצר הפרטית ו/או החניה, יאפשר היירי גישה חופשית וזכות מעבר וטיפול לגורמים מוסמכים המטפלים באחזקתם.
 - מיקום המכסה התיקרה לצורך צנרת ספרינקלרים ומוזג אויר וכיוצב אינו סופי וייתכנו שינויים במיקום והפחתות בהתאמת התיקרה לפי הנחיות הרשויות יעוצי הבטיחות כיבוי אש, מיוזג אויר וכיוצב

מחלה כביסה יונטה
קני"מ 1:50 רבעה ליחידת מיוזג



שם הרכוש	מס' דירה
מס' חניה	מחסן
תאריך	
חתימה	
חתימת המוכר:	



* לפני היתר ולכן יתכנו שינויים והתאמות ככל שידרשו, ע"י הרשויות המוסמכות, המתכננים והיועצים השונים'

תכנית קומה מפלס +6.40
קני"מ 1:50