

תכנית מכר טיפוס A

פרויקט מסאם השקעות שכ' הגליל

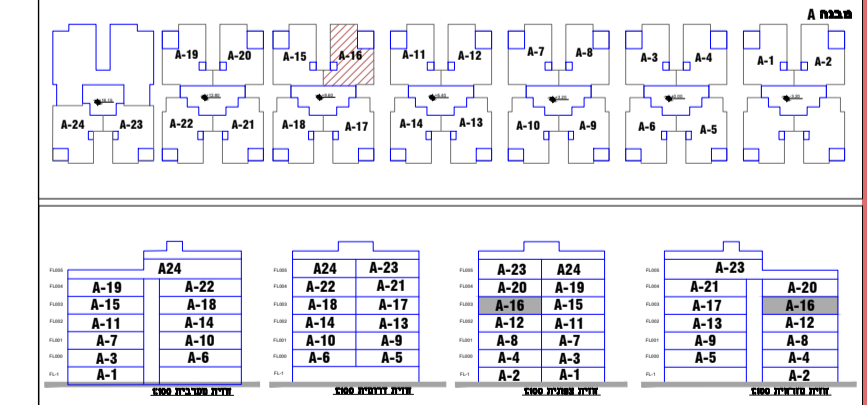


דירה - A-16

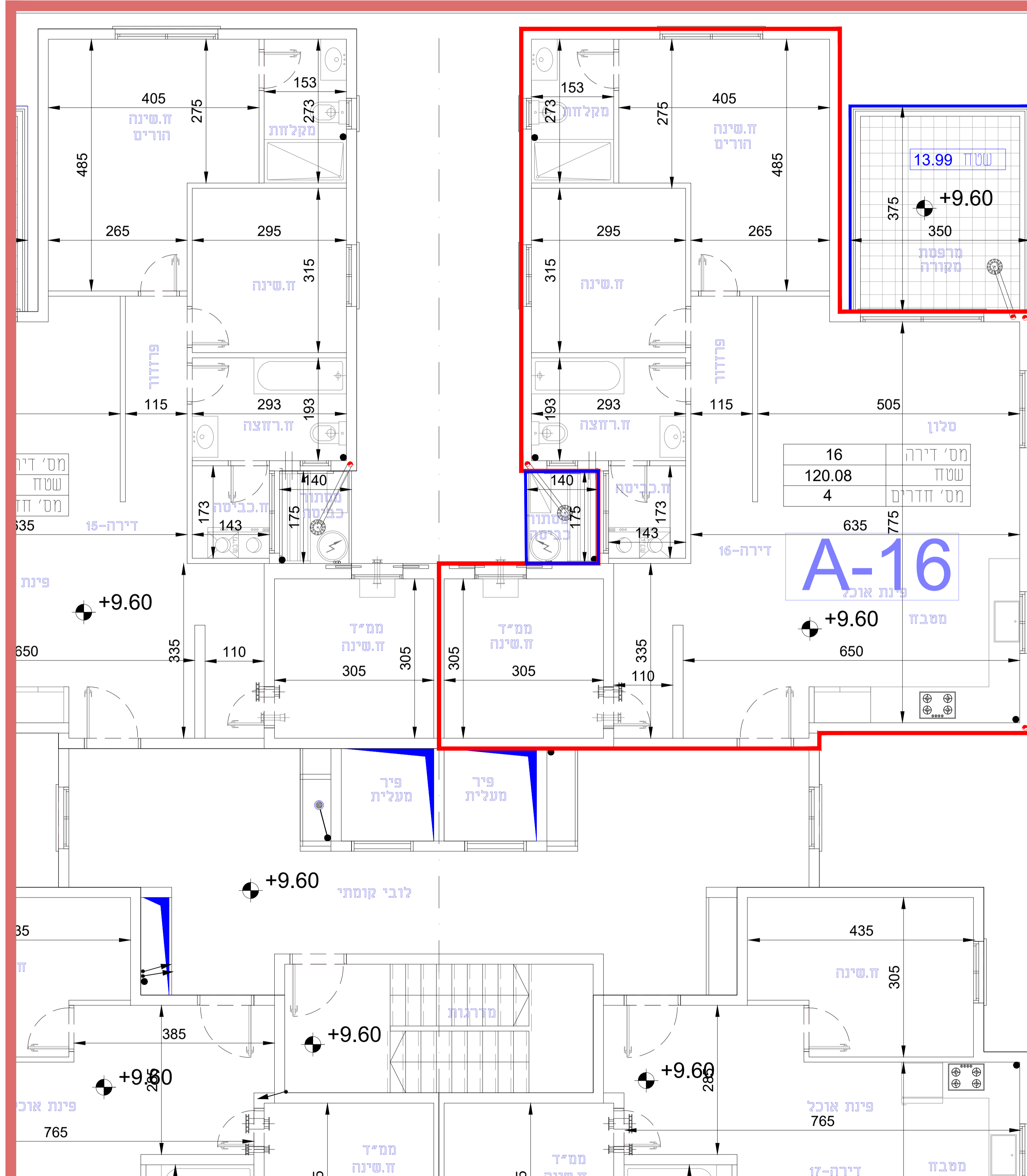
שטחים:		
שטח דירה	120.08	בטבל סמיך
מס' מבוטח	13.99	לא מבוטח
מס' חדרים	4	
מס' חדרים	16	
מס' חדרים	120.08	
מס' חדרים	4	
מס' חדרים	635	
מס' חדרים	775	
מס' חדרים	1	

- הערות:
1. המידות המופיעות בתרשים הינן מידות בניה בין לירות לפי יישום ציפי הגמר(שייח,חומי,פליס, קרמיקה וגבס). לאחר הגמר תפחת מידה בכ 4 סמ" בכל קיר
 2. סוגי פתחים בהתאם למפרט הטכני.
 3. מיקום סופי של צנרת מי גשם וקולטני ביוב בקירות ולד הקירות עפ"י קביעת המתכנן.
 4. אפיוני אינסטלציה והכלים המיטריים ייקבעו ע"י המפרט הטכני בלבד.
 5. סידור המגרש החניה וחדרי האשפה הוא עקרוני בלבד. החכונן הסופי נתון להחלטת אדריכל החברה וקביעת הרשויות.
 6. גבולות המגרש הסופיים ייקבעו כשיסודר יישום השכונה.
 7. מיקום סופי של הכנה למזגן-עפ"י קביעת המתכנן.
 8. מיקום סופי של קולטני שמש ואשנה-עפ"י קביעת המתכנן.
 9. סימון מדרגות חוץ-מיקום ומימספר מדרגות עקרוני בלבד.
 10. שבילים, חניות, מתקני כיבוי, תברואה וכ"י ימוקמו לפי קביעת המתכנן והרשויות.
 11. מידות המפיץ הן מידות בטון לפני ציפויים ושכבות ביוד.
 12. סוג הריצוף וצורת הנחיתו ייקבעו ע"י המפרט העפ"י הנחיות החברה.
 13. ייתכנו שינויים בתוכנית עקב דרישות הרשויות ו/או האילוצים הטכניים.
 14. תכנית זוהה זה מבטלת את כל האמור ו/או מצוין בפרוספקט, ורק תכנית זוהה זה מחייבת את הצדדים.
 15. המפרט הטכני המצורף להסכם המכר הוא המסמך הגובר, הקובע בכל ענין הקשור בכל פריט המצוי בדירה.
 16. פריט הבליטות ו/או השקעים הנובעים מהתכנון והביצוע של קווי צנרת (גלויים ו/או מוטורים), מרכזיות מים, חשמל, תקשורת וכ"י, מסומנים בתוכם בלבד ויכליים להשתנות בהתאם להוראות הרשויות וקביעת המתכנן.
 17. לקווי מים, חשמל, ביוב, חשמל וכ"י, המצאים בשטח המגורש ו/או החצר הפרטית ו/או החניה, יאפשר הידיר גישה חופשית וזכות מעבר וטיפול לגורמים מוסמכים המטפלים באחזקתם.
 18. מיקום המכתב החיקרה לרצף צורת ספרינקלרים וזוג אויר וכיצב אויר סופי ייתכנו שינויים במיקום והפחתות בהתאם לתקרה לפי הנחיות הרשויות יעוצי הבטיחות כיבוי אש, מיזוג אויר וכיצב

מחלה כביסה יונטה
קני"מ 1:50 רבעה ליחידת מיזוג



שם הרכש	מס' דירה	מס' חניה	תאריך	חתימה
	מחוסן			
חתימת המוכר:				



תכנית קומה מפלס +9.60
קני"מ 1:50

* לפני היתר ולכן יתכנו שינויים והתאמות ככל שידרשו,
ע"י הרשויות המוסמכות, המתכננים והיועצים השונים'