

תכנית מכר טיפוס A פרויקט מסאם השקעות שכ' הגליל

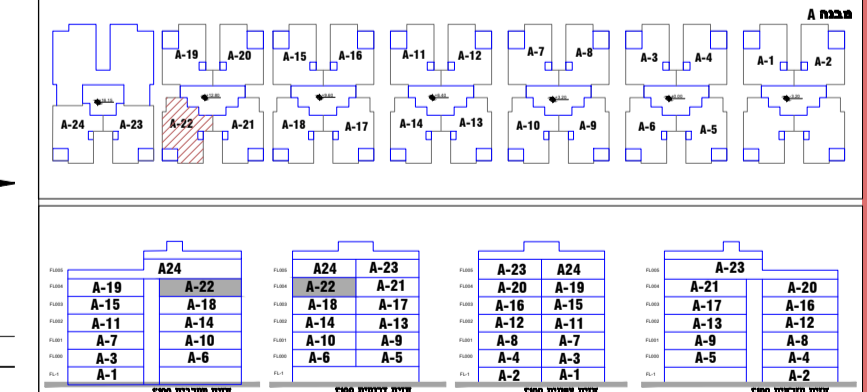


דירה - A-22

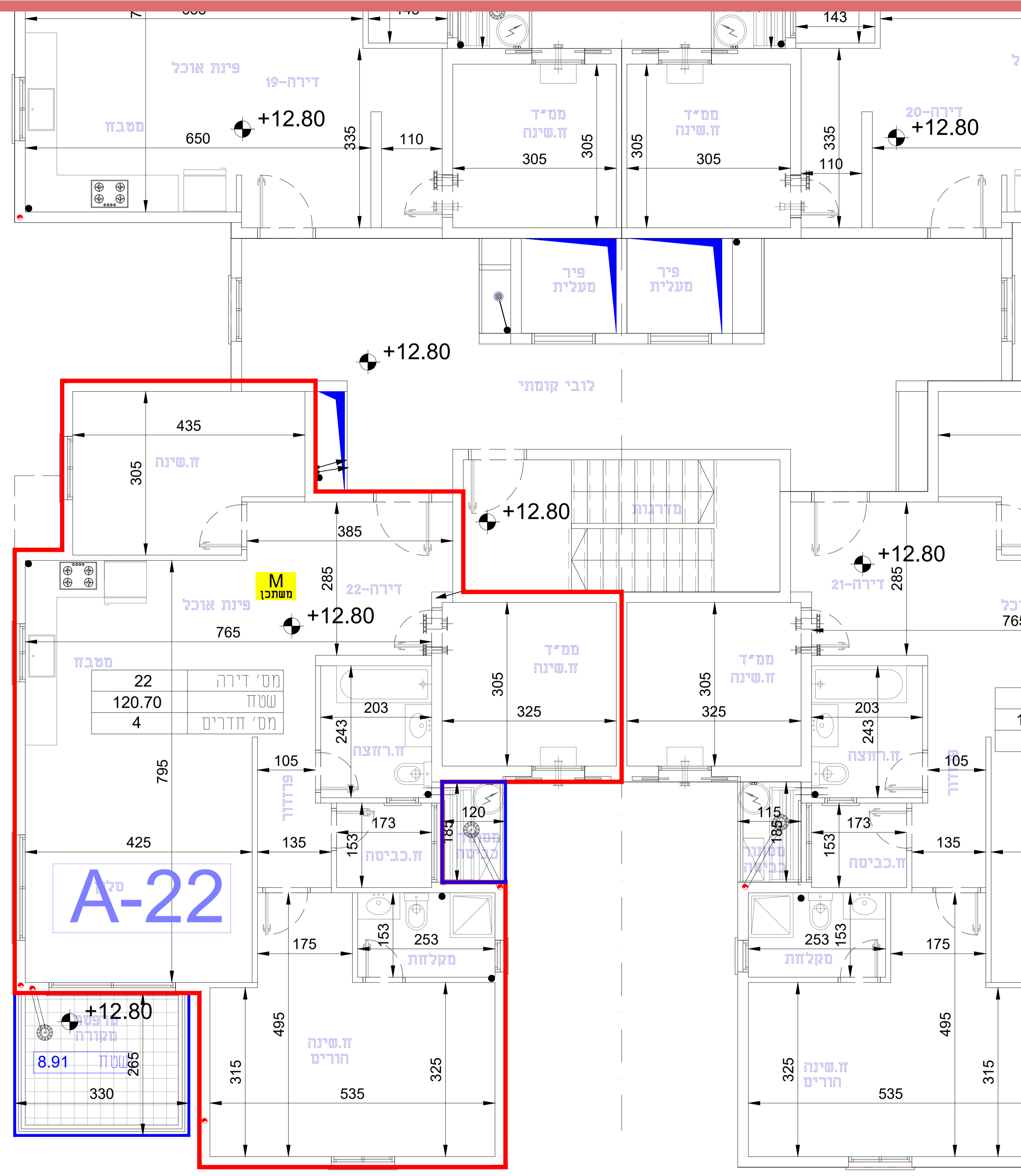
שטחים:		
שטח דירה	120.70	
כולל סביב		
מספרה	8.91	לא מספרה
מורפסת		
גינת		
חצר		
מחסן		
ריכוז משותף		
כמות חזיות	1	

- הערות:
- המידות המופיעות בתרשים הינן מידות בניה בין קירות לפי יישום ציפי הגמר(שייח, חומי, פליס, קרמיקה וגבס). לאחר הגמר תפחת מידה בכ 4 סמ" בכל קיר
 - סוגי פתחים בהתאם למפרט הטכני.
 - מיקום סופי של צנרת מי גשם וקולטני ביוב בקירות ולד הקירות עפ"י קביעת המתכנן.
 - אביזרי אינסטלציה והכלים המינימליים ייקבעו ע"י המפרט הטכני בלבד.
 - מידות המגרש החניה וחזרי האשפה הוא עקרוני בלבד. התכנון הסופי נתון להחלטת אדריכל החברה וקביעת הרשויות.
 - גבולות המגרש הסופיים ייקבעו כשיסודר יישום השטח.
 - מיקום סופי של הכנה למזגן-עפ"י קביעת המתכנן.
 - מיקום סופי של קולטני שמש ואשנה-עפ"י קביעת המתכנן.
 - סימון מדרגות חוץ-מיקום ומימספר מדרגות עקרוני בלבד.
 - שבילים, חניות, מתקני כיבוי, תברואה וכ"י ימוקמו לפי קביעת המתכנן והכפופות להחלטות החברה והרשויות.
 - מידות המז"ז הן מידות בסוף לפני ציפויים ושכבות ביבוד. סוג הריצוף וציוד החימום ייקבעו ע"י המפרט ועפ"י החזיות הנוצרות החומר ייקבעו ע"י המפרט ועפ"י המכונים.
 - ייחכנו שינויים בתוכניות עקב דרישות הרשויות ו/או האילוצים המכונים.
 - תכנית חזרה זה מבטלת את כל האמור ו/או מצוין בפרוספקט, ורק תכנית חזרה זה מחייבת את הצדדים.
 - המפרט הטכני המצורף להסכם המכר הוא המסמך הגובר, הקובע בכל ענין הקשור בכל פרטי המוצר בדירה.
 - פרטי הבליטות ו/או השקעים הנובעים מהתכנון והביצוע של קווי צנרת (גז/מים) ו/או מוטוריים, מרכזיות מים, חשמל, תקשורת וכ"י, מסומנים בזרקס בלבד ויכליים להשתנות בהתאם להוראות הרשויות וקביעת המתכנן.
 - לקווי מים, חשמל, ביוב, חימום וכ"י, המצויים בשטח המגרש ו/או החצר הפרטית ו/או החניה, יאפשר הידיר גישה חופשית וזכות מעבר וטיפול לגורמים מוסמכים המטפלים באחזקתם.
 - מיקום המכתב החיאה לצורך צורת ספרינקלרים מוזג אויר וכיצב אונו סופי ייתכנו שינויים במיקום והפחתות בהתאם לתקרה לפי הנחיות הרשויות יעוצי הבטיחות כיבוי אש, מיזוג אוויר וכיצב

מחלה כביסה יונטה
קני"מ 1:50 רבעה ליחידת מיזוג



שם הרכוש	מס' דירה	מחזור
מס' חניה	מס' חזיות	
חתימה	חתימת המוכר:	



* לפני היתר ולכן יתכנו שינויים והתאמות ככל שידרשו, ע"י הרשויות המוסמכות, המתכננים והיועצים השונים'

תכנית קומה מפלס +12.80
קני"מ 1:50