

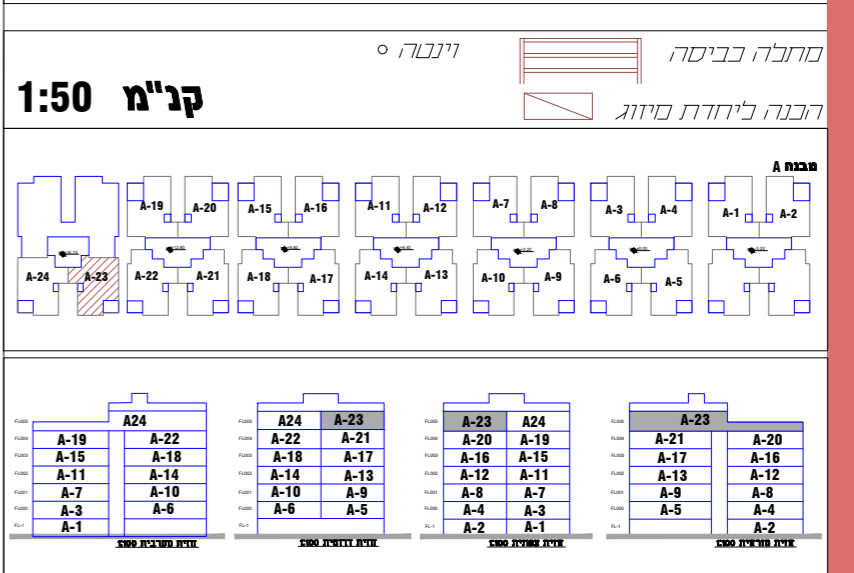
**תכנית מכר**  
**טיפוס A**  
**פרויקט**  
**מסאם השקעות**  
**שכ' הגליל**



**דירה - A-23**

שטחים:		
שטח דירה כולל מס'ד	<b>115.02</b>	
מרפסת	מספרה	לא מספרה
	<b>8.74</b>	<b>164.51</b>
גינת		
הצר		
מחסן		
ריכוש משותף		
כמות חזית	<b>1</b>	

- הערות:
1. המידות המופיעות בתרשים הן מידות בניה בין קירות לפני יישום ציפי הגמולט, סיוח חרמי, פלטים, קרמיקה וגבס. לאחר הגמר תפחת מידה בכ 4 סמ' בכל קיר.
  2. סוגי פתחים בהתאם למפרט הטכני.
  3. מיקום סופי של צורת מי גשם וקולטני ביוב בקירות וליד הקירות עפי' קביעת המתכנן.
  4. אבזור אינטסליציה והכלים הסטנדרטיים ייקבעו ע"י המפרט הטכני.
  5. מידות המגשרות החתירה וחדרי האשפה הוא עקרוני בלבד. תכנון המגשרות נותן להחלטת אדריכל החברה וקביעת הרשויות.
  6. גבולות המרשע המופיעים ייקבעו כשיוסדר רישום השכונה.
  7. מיקום סופי של הכנה למזגן-עפי' קביעת המתכנן.
  8. מיקום סופי של קולטני שמש ואנסטה-עפי' קביעת המתכנן.
  9. סימון מדרגות חוץ-מיקום ומיספור מדרגות עקרוני בלבד.
  10. שבילים, חזיתות, מתקני כיבוי, תברואה וכ"י מוקמו לפי קביעת המתכנן הכפופות להחלטות החברה והרשויות.
  11. מידות הממ"ד הן מידות בסלון לפני ציפויים ושכבות ביודד. סוג הריצוף וצורת רגליות ייקבעו ע"י המפרט ועפי' תחזית החברה.
  12. ייתכנו שינויים בתוכניות עקב דרישות הרשויות ו/או האילוצים הטכניים.
  13. תכנית זוהה כל מבטלת את כל האמור ו/או מצוין בפרוטוקול, ורק תכנית זוהה זה מחייבת את הצדדים.
  14. המפרט הטכני המצורף להסכם המכר הוא המסמך הגובר, הקובע בכל ענין הקשור בכל פריט המצוי בדירה.
  15. פריט הבליטות ו/או השקעים הנובעים מהתכנון והביצוע של קוד צורת (גללים ו/או מוסתרים), מרכזיות מים, חשמל, קישורים וכ"י, מסומנים בחלקם בלבד ויכולים להשתנות בהתאם לצורכי הרשויות וקביעת המתכנן.
  16. גליון מים, חשמל, ביוב, תשלול וכ"י, המציאים בשטח המגרש ו/או המצר הפרטי ו/או החזית, יאפשר הייך גישה חופשית וזכות מעבר וטיפול לגורמים מוסמכים המספלים באחזקתם.
  17. מיקום המבח התקרה לצורך צורת ספיקולרים מוגן אויר וכיוצב אינו סופי וייתכנו שינויים במיקום ופחתות בתמכות ותקרה לפי תחזית הרשויות יועצי הבטיחות כ"י אש, מיוג אויר וכיוצב



שם הרוכש	_____
מס' דירה	_____
מס' חזית	_____
חתימת	_____
חתימה	_____

חתימת המוכר:

\* לפני היתר ולכן יתכנו שינויים והתאמות ככל שידרשו, ע"י הרשויות המוסמכות, המתכננים והיועצים השונים

**תכנית קומה מפלס +16.15**  
**קב"מ 1:50**