

תכנית מכר טיפוס A

פרויקט מסאם השקעות שכ' הגליל

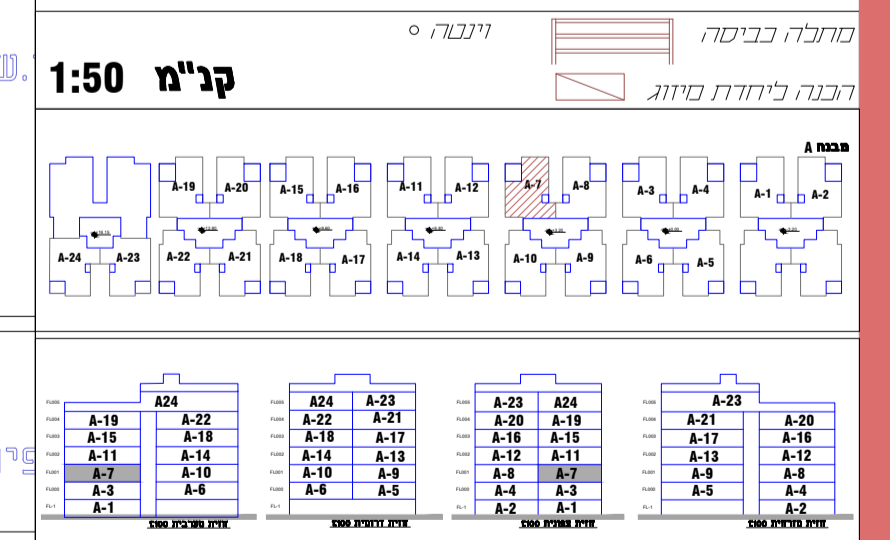


דירה - A-07

שטח דירה כולל מ-מ	120.08	שטחים:
מרפסת	12.25	לא מסודרת
גינת חצר		
מחסן	8	
ריכוש משותף	120.08	
כמות חזית	4	1

הערות:

1. המידות המופיעות בתרשים הן מידות בניה בין קירות לפני יישום ציפי הגמר (שיח, טיח, חמי, פלס, קרמיקה וכו'). לאחר הגמר תפחת מידה בכ 4 סמ" בל כל קיר.
2. סוגי פתחים בהתאם למפרט הטכני.
3. מיקום סופי של צורת מי גשם וקולטני ביוב בקירות וליד הקירות עפ"י קביעת המתכנן.
4. אבזור אינטלציה והכלים הסטנדרטיים ייקבעו ע"י המפרט הטכני בלבד.
5. תוכנו המגושמתי וחזרי האשפה הוא עקרוני בלבד. תוכנו הסופי יתנו להחלטת אדריכל החברה וקביעת הרשויות.
6. גבולות המגרש הסופיים ייקבעו כשיוסדר רישום השכונה.
7. מיקום סופי של הוכה למזגן-עפ"י קביעת המתכנן.
8. מיקום סופי של קולטני שמש ואנטנה-עפ"י קביעת המתכנן.
9. סימון מדרגות חוץ-מיקום ומספור מדרגות עקרוני בלבד.
10. שביילים, חזיות, מתקני כיבוי, תברואה וכו' ימוקמו לפי קביעת המתכנן והכפופות לחזיות החברה והרשויות.
11. מידות הממיד' הן מידות בסלון לפני ציפויים ושכבות ביבוד. סוג הריצוף וצורת הגומה ייקבעו ע"י המפרט ועפ"י רחיות החברה.
12. ייתכנו שינויים בתוכניות עקב דרישות הרשויות ו/או האיזונים הטכניים.
13. תכנית זוהוה זה מבטלת את כל האמור ו/או מצוין בפרוטוקול, ורק תכנית זוהוה זה מחייבת את הצדדים.
14. המפרט הטכני המצורף להסכם המכר הוא המסמך הגובר, הקובע בכל ענין הקשור בכל פריט המצוי בדירה.
15. פריט הביטוח ו/או השקעים הנובעים מהתכנון והביצוע של קווי צנרת ו/או מוסתרים, מרכזיות מים, חשמל, תקשורת וכו', מסומנים בחלקם בלבד ויכולים להשתנות בהתאם להוראות הרשויות וקביעת המתכנן.
16. מקווי מים, חשמל, ביוב, מיניווי וכו', המצויים בשטח המגרש ו/או החצר הפתוחים ו/או החניה, יאפשרו חדייר גישה חופשית וזכות מעבר וטיפול לגורמים מוסמכים המספלים באחזקתם.
17. מיקום הנמכת התקרה לצורך צנרת ספרינקלרים מוגן אויר וכיוצב אנו סופי וייתכנו שינויים במיקום והפחתות בהמכות התקרה לפי גודלות הרשויות יועצי הבטיחות כיבוי אש, מיזג אויר וכיוצב



שטח ריכוש	
מס' דירה	
מס' חזית	מחסן
תאריך	
חתימה	

חתימת המוכר:

* לפני היתר ולכן יתכנו שינויים והתאמות ככל שידרשן, ע"י הרשויות המוסמכות, המתכננים והיועצים השונים'

תכנית קומה מפלס +3.20
קני"מ 1:50

