

תכנית מכר טיפוס A

פרויקט מסאם השקעות שכ' הגליל

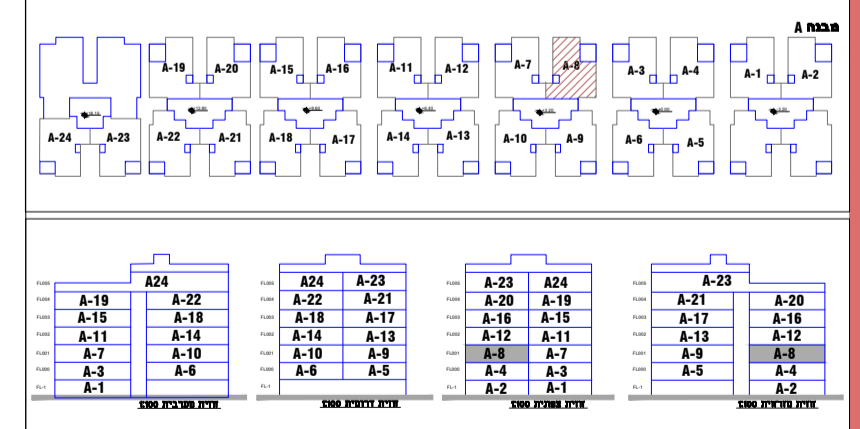


דירה - A-08

שטחים:	שטח דירה	120.08
שטח מבוזר	שטח מבוזר	12.25
מס' דירה	מס' דירה	8
מס' זדרים	מס' זדרים	4
מס' חדרים	מס' חדרים	1

- הערות:
1. המידות המופיעות בתרשים הינן מידות בניה בין קירות לפי יישום ציפי הגמר (שייח, חומי, פליס, קרמיקה וגבס). לאחר הגמר תפחת מידה בכ 4 סמ' בכל קיר.
 2. סוגי פתחים בהתאם למפרט הטכני.
 3. מיקום סופי של צנרת מי גשם וקולטני ביוב בקירות וליד הקירות עפ"י קביעת המתכנן.
 4. אביזרי אינסטלציה והכלים המיטריים ייקבעו ע"י המפרט הטכני בלבד.
 5. סידור המגדש החניה וחדרי האשפה הוא עקרוני בלבד. המתכנן הסופי נתון להחלטת אדריכל החברה וקביעת הרשויות.
 6. גבולות המגדש הסופיים ייקבעו כשיוסדר יישום השטח.
 7. מיקום סופי של הכנה למזגן-עפ"י קביעת המתכנן.
 8. מיקום סופי של קולטני שמש ואשנה-עפ"י קביעת המתכנן.
 9. סימון מדרגות חוץ-מיקום ומימספר מדרגות עקרוני בלבד.
 10. שבילים, חניות, מתקני כיבוי, תברואה וכ"י יומקמו לפי קביעת המתכנן והרשויות. המפרט והחברה והרשויות.
 11. מידות המפיץ הן מידות בטון לפני ציפויים ושכבות ביבוד. סוג הריצוף וצורת הנחית ייקבעו ע"י המפרט ועפ"י הנחיות החברה.
 12. ייתכנו שינויים בתוכנית עקב דרישות הרשויות ו/או האילוצים הטכניים.
 13. תכנית זוהה זה מבטלת את כל האמור ו/או מצוין בפרוספקט, ורק תכנית זוהה זה מחייבת את הצדדים.
 14. המפרט הטכני המצורף להסכם המכר הוא המסמך הגובר, הקובע בכל ענין הקשור בכל פריט המצוי בדירה.
 15. פריט הבליטות ו/או השקעים הנובעים מהתכנון והביצוע של קווי צנרת (גלויים ו/או מוסתרים), מרכיבות מים, חשמל, תקשורת וכ"י, מסומנים בתוקטם בלבד ויכליים להשתנות בהתאם להוראות הרשויות וקביעת המתכנן.
 16. לקווי מים, חשמל, ביוב, חימום וכ"י, המצאים בעשוח המגדש ו/או חצר הפרטית ו/או החניה, יאפשר היירי גישה חופשית וזכות מעבר וטיפול לגורמים מוסמכים המספלים באחזקתם.
 17. מיקום המכתב החיקרה לצורך צורת ספרינקלרים וזוג אויר וכיצב אונו סופי ייתכנו שינויים במיקום והפחתות בהתאם לתקרה לפי הנחיות הרשויות יעוצי הבטיחות כיבוי אש, מיזוג אויר וכיצב

מחלה כבישה יונטה
קני"מ 1:50 רבעה ליחידת מיזוג



שם הרכש	מס' דירה	מס' חניה	תאריך	חתימת המוכר:
	מס' דירה	מס' חניה	מס' דירה	

* לפני היתר ולכן יתכנו שינויים והתאמות ככל שידרשו, ע"י הרשויות המוסמכות, המתכננים והיועצים השונים'

תכנית קומה מפלס +3.20
קני"מ 1:50