

תכנית מכר טיפוס B

פרויקט מסאם השקעות שכ' הגליל



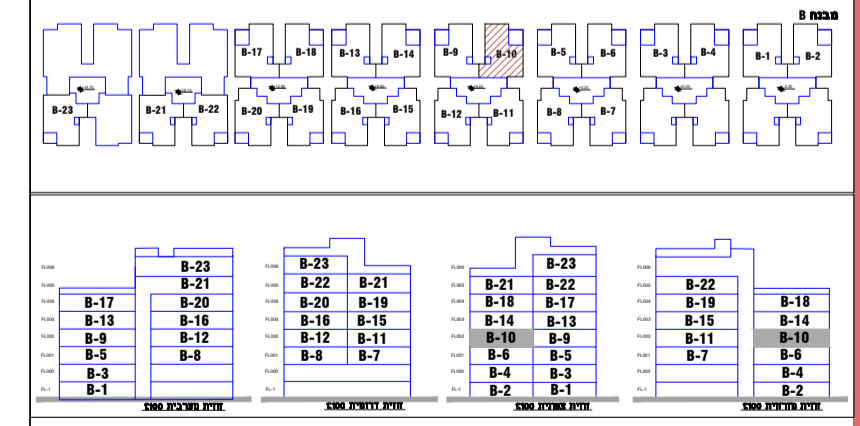
דירה - B-10

שטח יבנה	120.08	שטח דירה	120.08
שטח מסי	12.25	מס' דירה	10
מס' דירה	10	שטח	120.08
מס' חדרים	4	מס' חדרים	4
מס' חדרים	1	מס' חדרים	1

הערות:

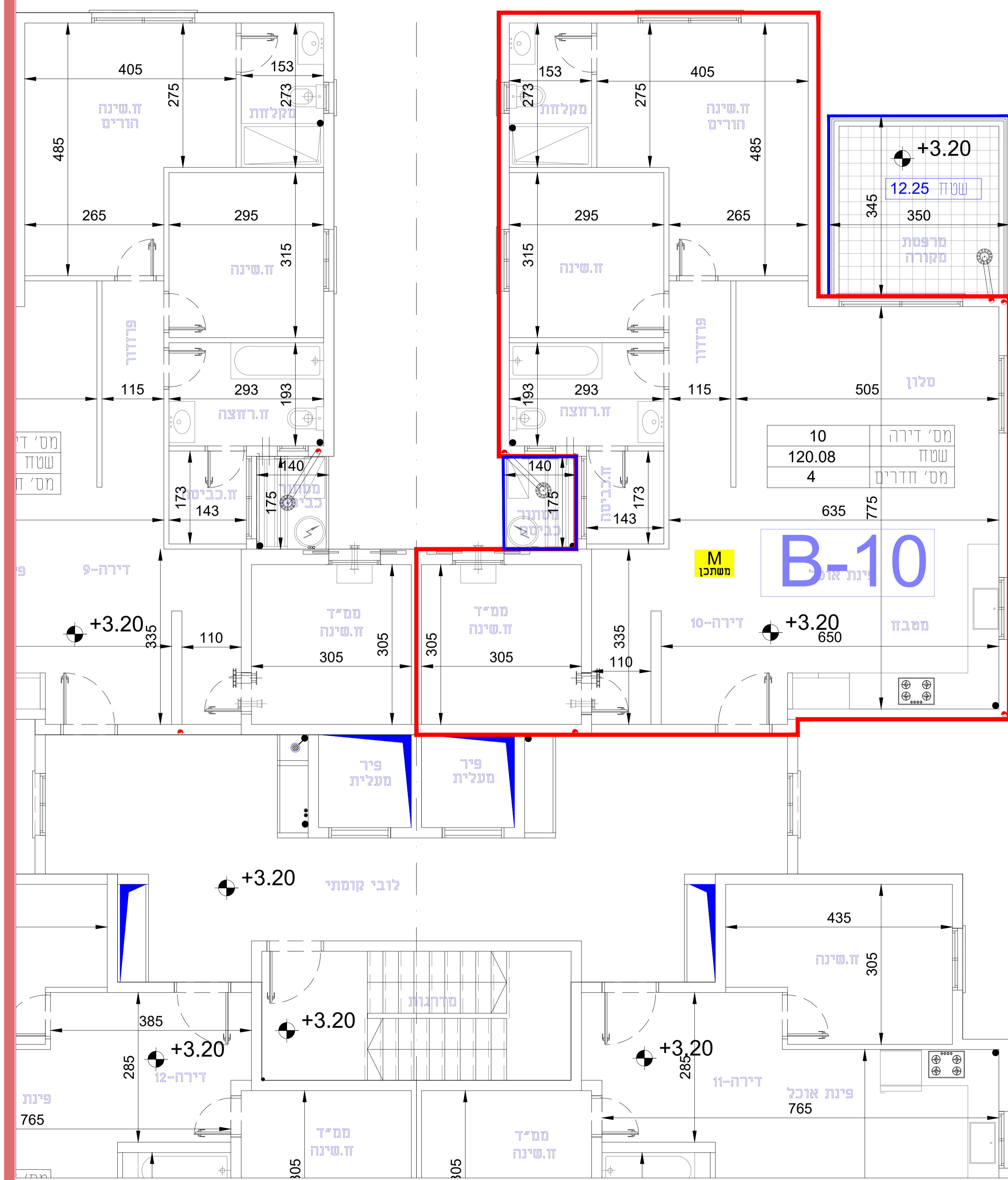
1. המידות המופיעות בתרשים הינן מידות בניה בין קירות לפני יישום ציפי הגמר (שיח, תרמי, פליס, קומיקה וגבס). לאחר הגמר תפחת מידה בכ 4 סמ' בכל קיר.
2. מוגי פתחים ברחאם לתפרס הטכני.
3. מיקום סופי של צנרת מי גשם וקולטני ביוב בקירות וליד הקירות עפ"י קביעת המתכנן.
4. אבזרי אנטסלציה והכלים הסניטריים ייקבעו ע"י המפרט הטכני בלבד.
5. סידור המגשרה וחזרי האשפה הוא עקרוני בלבד. תוכנו הסופי יחונן להחלטת אדריכל החברה וקביעת הרשויות.
6. גבולות המגשר הסופיים ייקבעו כשיוסדר רישום השכונה.
7. מיקום סופי של הכנה למזגן-עפ"י קביעת המתכנן.
8. מיקום סופי של קולטני שמש ואנטנה-עפ"י קביעת המתכנן.
9. סימון מדרגות חוץ-מיקום ומיספור מדרגות עקרוני בלבד.
10. שבילים, חניות, מחטפי, כיבוי, תברואה וכ"י ימוקמו לפי קביעת המתכנן והכפופות להחזיות החברה והרשויות.
11. מידות המס' הן מידות בסוף לפני ציפויים ושכבות ביודוד. מוג הריצוף וצורת החוות ייקבעו ע"י המפרט ועפ"י החזיות החברה.
12. ייתכנו שינויים בתוכניות עקב דרישות הרשויות ו/או האילוצים הטכניים.
13. תכנית זוהה זה מבטלת את כל האמור ו/או מצוין בפרוטוקול, ורק תכנית זוהה זה מחייבת את הצדדים.
14. המפרט הטכני המצורף להסכם המכר הוא המסמך הגור, הקובע בכל ענין הקשור בכל פריט המצוי בדירה.
15. פריט הבליטות ו/או השקעים הנובעים מהתכנון והביצוע של קווי צנרת (גליים ו/או מוסתרים), מרכזיות מי, חשמל, תקשורת וכ"י, מסומנים בזרקום בלבד ויכולים לאשתות ברחאם למראת הרשויות וקביעת המתכנן.
16. לקווי מי, חשמל, ביוב, תעול וכ"י, הנמצאים בשטח המגשר ו/או חוצר הפרטית ו/או החניה, יאפשר היייר גישה חופשית וזכות מעבר וטיפול לגורמים מוסמכים המספלים באחזקתם.
17. מיקום הנמכת התקרה לצורך צנרת ספרינקלרים ומוג אויר וכיוצב אינו סופי וייתכנו שינויים במיקום והפחתות ברמתות התקרה לפי הנחיות הרשויות יועצי הבטיחות כיבוי אש, מיוג אויר וכיוצב

מחנה כביסה יונבה
רבעה לחידת סיווג קב"מ 1:50



שם הרוכש	מס' דירה	מס' חניה	תאריך	חתימה
	מחטן			

חתימת המוכר:



תכנית קומה מפלס +3.20
קב"מ 1:50

* לפני היתר ולכן יתכנו שינויים והתאמות ככל שידרשו,
ע"י הרשויות המוסמכות, המתכננים והיועצים השונים'