

תכנית מכר טיפוס B

פרויקט מסאם השקעות שכ' הגליל



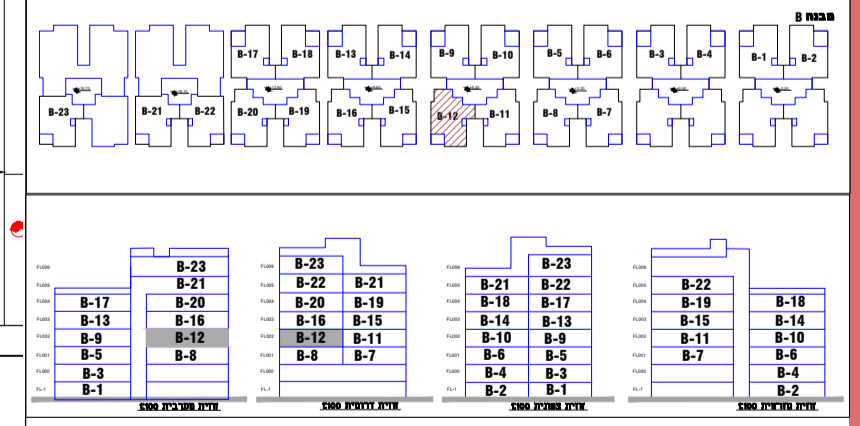
דירה - B-12

שטחים:	
שטח דירה כולל סניף	120.70
מספרה	8.91
מספרה	לא מסווגת
גינות	
חצר	
מחסן	
ריכוז משותף	1
כמות חזיות	

הערות:

- המידות המופיעות בתרשים הינן מידות בניה בין קירות לפי יישום ציפי (שיז, שיז, חומי, פליס, קרמיקה וגבס). לאחר הגמר תפחת מידה בכ 4 סמ" בל כל קיר.
- סוגי פתחים בהתאם למפרט הטכני.
- מיקום סופי של צנרת מי גשם וקולטני ביוב בקירות ול"ד הקירות עפ"י קביעת המתכנן.
- אביזרי אינסטלציה והכלים המינימליים ייקבעו ע"י המפרט הטכני בלבד.
- סידור המגרש החניה וחדרי האשפה הוא עקרוני בלבד. התכנון הסופי נתון להחלטת אדריכל התכנון וקביעת הרשויות.
- גבולות המגרש הסופיים ייקבעו כשיסוד רישום השכונה.
- מיקום סופי של קולטני שמש ואשפה עפ"י קביעת המתכנן.
- סימון מדרגות חוץ-מיקום ומימספר מדרגות עקרוני בלבד.
- שבילים, חניות, מתקני כיבוי, תברואה וכ"י ימוקמו לפי קביעת המתכנן והכפופות להחלטות הרשויות.
- מידות המרצף הן מידות בטון לפני ציפויים ושכבות ביוד.
- סוג הרצף וצורת החזות ייקבעו ע"י המפרט ועפ"י החזית הובלה.
- ייתכנו שינויים בתוכנית עקב דרישות הרשויות ו/או האילוצים הטכניים.
- תכנית זוהה זה מבטלת את כל האמור ו/או מצוין בפרוספקט, ורק תכנית זוהה זה מחייבת את הצדדים.
- המפרט הטכני המצורף להסכם המכר הוא המסמך הגובר, הקובע בכל ענין הקשור בכל פרטי המצוי בדירה.
- פרטי הבליטות ו/או השקעים הנובעים מהתכנון והביצוע של קווי צנרת (גלויים ו/או מוסתרים), מרכזיות מי, חשמל, תקשורת וכ"י, מסומנים בתקצ"ט בלבד ויכללים להשגתם בהתאם להוראות הרשויות וקביעת המתכנן.
- לקווי מי, חשמל, ביוב, חשמל וכ"י, המצאים בשטח המגורש ו/או החצר הפרטית ו/או החניה, יאפשר היירי גישה חופשית וזכות מעבר וטיפול לגורמים מוסמכים המטפלים באחזקתם.
- מיקום המכתב התיקרה לצורך צורת ספרינקלרים ומוזג אוויר וכיצב אינו סופי וייתכנו שינויים במיקום והתפחתות בהתאם לתקרה לפי הנחיות הרשויות יעוצי הבטיחות כיבוי אש, מיוג אוויר וכיצב

מחלה כביסה
קני"מ 1:50
יגוה



שם הריכוש	
מס' דירה	
מס' חניה	מחסן
תאריך	
חתימה	
חתימת המוכר:	

* לפני היתר ולכן יתכנו שינויים והתאמות ככל שידרשו, ע"י הרשויות המוסמכות, המתכננים והיועצים השונים

תכנית קומה מפלס +6.40
קני"מ 1:50