

# תכנית מכר טיפוס B

## פרויקט מסאם השקעות שכ' הגליל



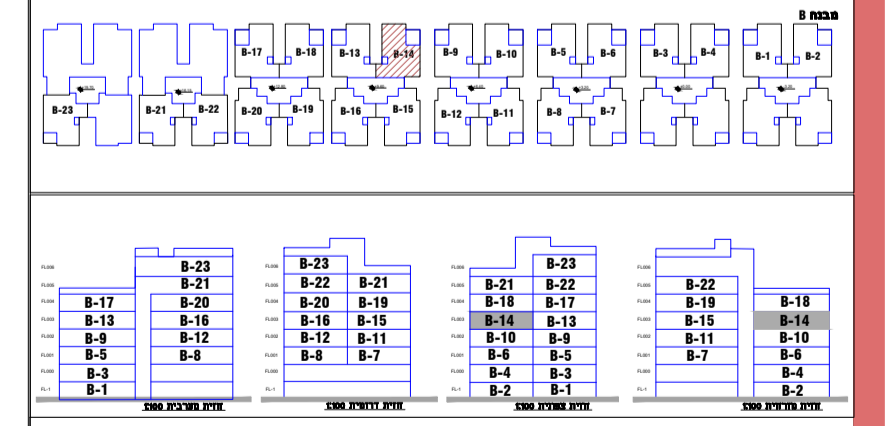
**דירה - B-14**

שטחים:	שטח דירה	120.08
שטח סמי-דירה	מסורה	לא מסורה
מסופסת	מסורה	14.0
גינות		
חצר		
סחטן		
ריכוש משותף		
כמות חזיות		1

הערות:

1. המידות המופיעות בתרשים הינן מידות בניה בין קירות לפני יישום ציפי הגמר (שיח, תרמי, פליס, קומיקה וגבס). לאחר הגמר תפחת מידה בכ 4 סמ' בכל קיר.
2. מוגי פתחים ברחאם לתפרס הטכני.
3. מיקום סופי של צנרת מי גשם וקולטני ביוב בקירות וליד הקירות עפ"י קביעת המתכנן.
4. אבזרי אינסטלציה והכלים הסניטריים ייקבעו ע"י המפרט הטכני בלבד.
5. סידור המגרש והחזיה וחדרי האשפה הוא עקרוני בלבד. תוכנו הסופי יחונן להחלטת אדריכל החברה וקביעת הרשויות.
6. גבולות המגרש הסופיים ייקבעו כשיוסדר רישום השכונה.
7. מיקום סופי של הכנה למזגן-עפ"י קביעת המתכנן.
8. מיקום סופי של קולטני שמש ואנטנה-עפ"י קביעת המתכנן.
9. סימון מדרגות חוץ-מיקום ומיספור מדרגות עקרוני בלבד.
10. שבילים, חזיות, מתקני כיבוי, תברואה וכ"י ימוקמו לפי קביעת המתכנן. הכפופות להחזיות החברה והרשויות.
11. מידות המי"ד הן מידות בסוף לפני ציפויים ושכבות ביודוד. סגן הריצוף וצורת החזות ייקבעו ע"י המפרט ועפ"י החזיות החברה.
12. ייתכנו שינויים בתוכניות עקב דרישות הרשויות ו/או האילוצים הטכניים.
13. תכנית זוהה זה מבטלת את כל האמור ו/או מצוין בפרוטוקול, ורק תכנית זוהה זה מחייבת את הצדדים.
14. המפרט הטכני המצורף להסכם המכר הוא המסמך הגור, הקובע בכל ענין הקשור בכל פריט המצוי בדירה.
15. פריט הבליטות ו/או השקעים הנובעים מהתכנון והביצוע של קווי צנרת (גליים ו/או מוסתרים), ומרכיבות מים, חשמל, תקשורת וכ"י, מסומנים בזולקס בלבד ויכולים לאשתות ברחאם למראת הרשויות וקביעת המתכנן.
16. לקווי מים, חשמל, ביוב, תיעול וכ"י, הנמצאים בשטח המגרש ו/או חוצר הפרטית ו/או החזיה, יאפשר היייר גישה חופשית וזכות מעבר וטיפול לגורמים מוסמכים המספלים באחזקתם.
17. מיקום הנמכת התיקרה לצורך צנרת ספרינקלרים ומוג אויר וכיוצב אנו סופי וייתכנו שינויים במיקום והפחתות ברמתות התיקרה לפי הנחיות הרשויות יועצי הבטיחות כיבוי אש, מיוג אויר וכיוצב

מחנה כביסה יונטה  
רבעה לחדרת סיווג קב"מ 1:50



שם הרכוש: \_\_\_\_\_  
 מס' דירה: \_\_\_\_\_  
 מס' חזיה: \_\_\_\_\_  
 תאריך: \_\_\_\_\_  
 חתימה: \_\_\_\_\_  
 חתימת המוכר:

\* לפני היתר ולכן יתכנו שינויים והתאמות ככל שידרשו, ע"י הרשויות המוסמכות, המתכננים והיועצים השונים'

**תכנית קומה מפלס +9.60**  
**קב"מ 1:50**