

\* לפני היתר ולכן יתכנו שינויים והתאמות ככל שידרשו, ע"י הרשויות המוסמכות, המתכננים והיועצים השונים'

**תכנית קומה מפלס +12.80**  
**קנ"מ 1:50**

**תכנית מכר**  
**טיפוס B**

**פרויקט**  
**מסאם השקעות**  
**שכ' הגליל**

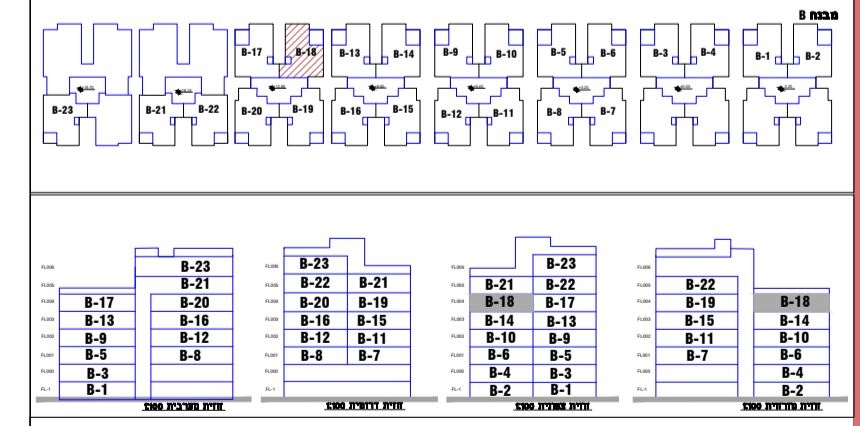


**דירה - B-18**

שטח יורה	120.08	שטחים:
כניל סמי		
מרפסת	14.0	מקורה
גינת		לא מקורה
חצר		
סחטן		
ריכוש משותף		
כמות חזיות	1	

הערות:  
 1. המידות המופיעות בתרשים הינן מידות בניה בין קירות לפני יישום ציפי הגמר(טיח,טיח תרמי,פליט, קומיקה וגבס). לאחור המר תפחת מידה בכ 4 סמ' בכל קיר  
 2. סוגי פתחים בהתאם למפרס הטכני.  
 3. מיקום סופי של צורת מי גשם וקולטני ביוב בקירות וליד הקירות עפ"י קביעת המתכנן  
 4. אבזור אנטסלציה והכלים הסניטריים ייקבעו ע"י המפרס הטכני בלבד.  
 5. סידור המגרש החזיה וחדרי האשפה הוא עקרוני בלבד. רתונון הסופי יחונן להחלטת אדריכל החברה וקביעת הרשויות.  
 6. גבולות המגרש הסופיים ייקבעו כשיוסדר רישום השכונה.  
 7. מיקום סופי של הכנה למזגן-עפ"י קביעת המתכנן.  
 8. מיקום סופי של קולטני שמש ואנטנה-עפ"י קביעת המתכנן.  
 9. סימון מדרגות חוץ-מיקום ומיספור מדרגות עקרוני בלבד.  
 10. שבילים, חניות, מתקני כיבוי, תברואה וכ"י ימוקמו לפי קביעת המתכנן הכפופות לתחזיות החברה והרשויות.  
 11. מידות המ"ד הן מידות בסוף לפני ציפיים ושכבות ביוד. סוג הריצוף וצורת החזות ייקבעו ע"י המפרס ועפ"י תחזיות החברה.  
 12. ייתכנו שינויים בתוכניות עקב דרישות הרשויות ו/או האילוצים הטכניים.  
 13. תכנית זוהה זה מבטלת את כל האמור ו/או מצוין בפרוטוקול, ורק תכנית זוהה זה מחייבת את הצדדים.  
 14. המפרס הטכני המצורף להסכם המכר הוא המסמך הגובר, הקובע בכל ענין הקשור בכל פריט המצוי בדירה.  
 15. פריט הבליטות ו/או השקעים הנובעים מהתכנון והביצוע של קווי צורת ו/או מוסתר(ים), מוכריות מים, חשמל, תקשורת וכ"י, מסומנים בחלקם בלבד ויכולים להשתנות בהתאם לתורת הרשויות וקביעת המתכנן.  
 16. לקווי מים, חשמל, ביוב, תיעול וכ"י, הנמצאים בשטח המגרש ו/או החצר הפרטית ו/או החניה, יאפשר היייר גישה חופשית וזכות מעבר וטיפול לגורמים מוסמכים המספלים באחזקתם.  
 17. מיקום הנמכת התיקרה לצורך צורת ספרינקלרים וזוג אוויר וכיצב אינו סופי וייתכנו שינויים במיקום והפחותות בהתאמת התיקרה לפי הגזיות הרשויות יועצי הבטיחות כיבוי אש, מיוג אוויר וכיצב

מחנה כבישה יונטה  
 קנ"מ 1:50 רבנה לחדר סיווג



שם הרכוש	מס' יורה	מס' חניה	תאריך	חתימה
	מחטן			
חתימת המוכר:				