

תכנית מכר טיפוס B

פרויקט מסאם השקעות שכ' הגליל

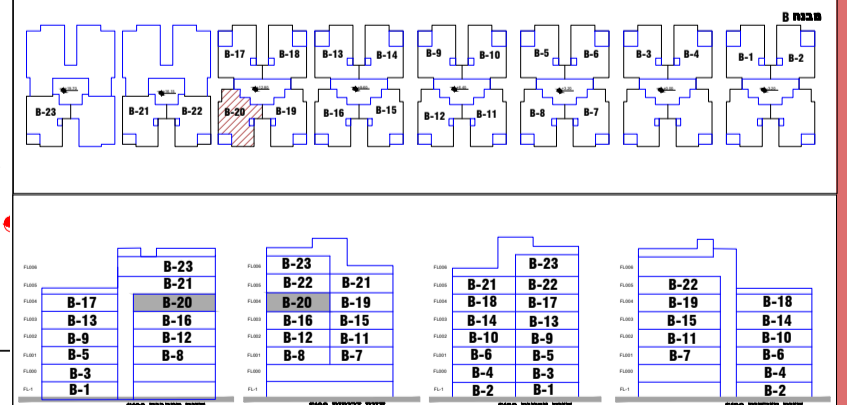


דירה - B-20

שטחים:		
שטח דירה	120.70	
שטח ממוינן		
מספרה	8.91	לא מספרה
מספרת		
גינת		
חצר		
מחסן		
ריכוש משותף		
כמות חזיות	1	

- הערות:
- המידות המופיעות בתרשים הינן מידות בניה בין קירות לפי יישום ציפי הגמר(שייח,חומי,פליס, קרמיקה וגבס). לאחר הגמר תפחת מידה בכ 4 סמ" בכל קיר
 - סוגי פתחים בהתאם למפרט הטכני.
 - מיקום סופי של צנרת מי גשם וקולטני ביוב בקירות ולד הקירות עפ"י קביעת המתכנן.
 - אביזרי אינסטלציה והכלים המינימליים ייקבעו ע"י המפרט הטכני בלבד.
 - מידות המגרש החניה וחזרי האשפה הוא עקרוני בלבד. המתכנן הסופי נתון להחלטת אדריכל החברה וקביעת הרשויות.
 - גבולות המגרש הסופיים ייקבעו כשיסוד רישום השכונה.
 - מיקום סופי של קולטני שמש ואשנה-עפ"י קביעת המתכנן.
 - סימון מדרגות חוץ-מיקום ומימספר מדרגות עקרוני בלבד.
 - שבילים, חניות, מתקני כיבוי, תברואה וכ"י ימוקמו לפי קביעת המתכנן והרשויות.
 - מידות הממוינן הן מידות בסוף לפני ציפויים ושכבות ביוד.
 - סוג הריצוף וצורת החזות ייקבעו ע"י המפרט ועפ"י החזיות הנוכחית.
 - ייתכנו שינויים בתוכנית עקב דרישות הרשויות ו/או האילוצים הטכניים.
 - תכנית זוהה זה מבטלת את כל האמור ו/או מצוין בפרוספקט, ורק תכנית זוהה זה מחייבת את הצדדים.
 - המפרט הטכני המצורף להסכם המכר הוא המסמך הגובר, הקובע בכל ענין הקשור בכל פרטי המוצר בדירה.
 - פרי הביטוח ו/או השקעים הנובעים מהתכנון והביצוע של קווי צנרת (גז/מים/ואו) מוטטורים, מרכזיות מים, חשמל, תקשורת וכ"י, מסומנים בזרקס בלבד ויכולים להשתנות בהתאם להוראות הרשויות וקביעת המתכנן.
 - לקווי מים, חשמל, ביוב, חשמל וכ"י, המצאים בשטח המגרש ו/או החצר הפרטית ו/או החניה, יאפשר היירי גישה חופשית וזכות מעבר וטיפול לגורמים מוסמכים המטפלים באחזקתם.
 - מיקום המכתב החיקרה לצורך צנרת ספרינקלרים מוזג אויר וכיצב אונו סופי ייתכנו שינויים במיקום והפחתות בהתאמת התקרה לפי הנחיות הרשויות יעוצי הבטיחות כיבוי אש, מיוג אויר וכיצב

מחלה כביסה יונה
קני"מ 1:50 רבעה ליחידת מיוג



שם הריכוש	מס' דירה	מס' חניה	חתימה
	מחסן		
חתימת המוכר:			

* לפני היתר ולכן יתכנו שינויים והתאמות ככל שידרשו, ע"י הרשויות המוסמכות, המתכננים והיועצים השונים

תכנית קומה מפלס +12.80
קני"מ 1:50