

תכנית מכר טיפוס B

פרויקט מסאם השקעות שכ' הגליל

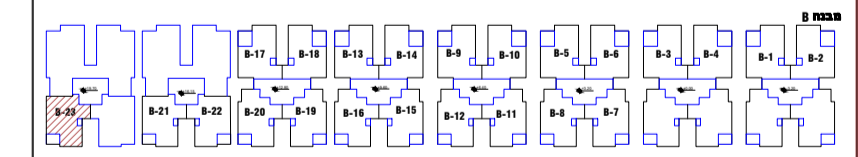


דירה - B-23

שטחים:		
שטח דירה כולל ממיד	114.72	
ספרות	8.74	כא ספרות
125.37		
גיונה		
תצו		
מחסו		
ריכוש משותף		
כמות חניות	1	

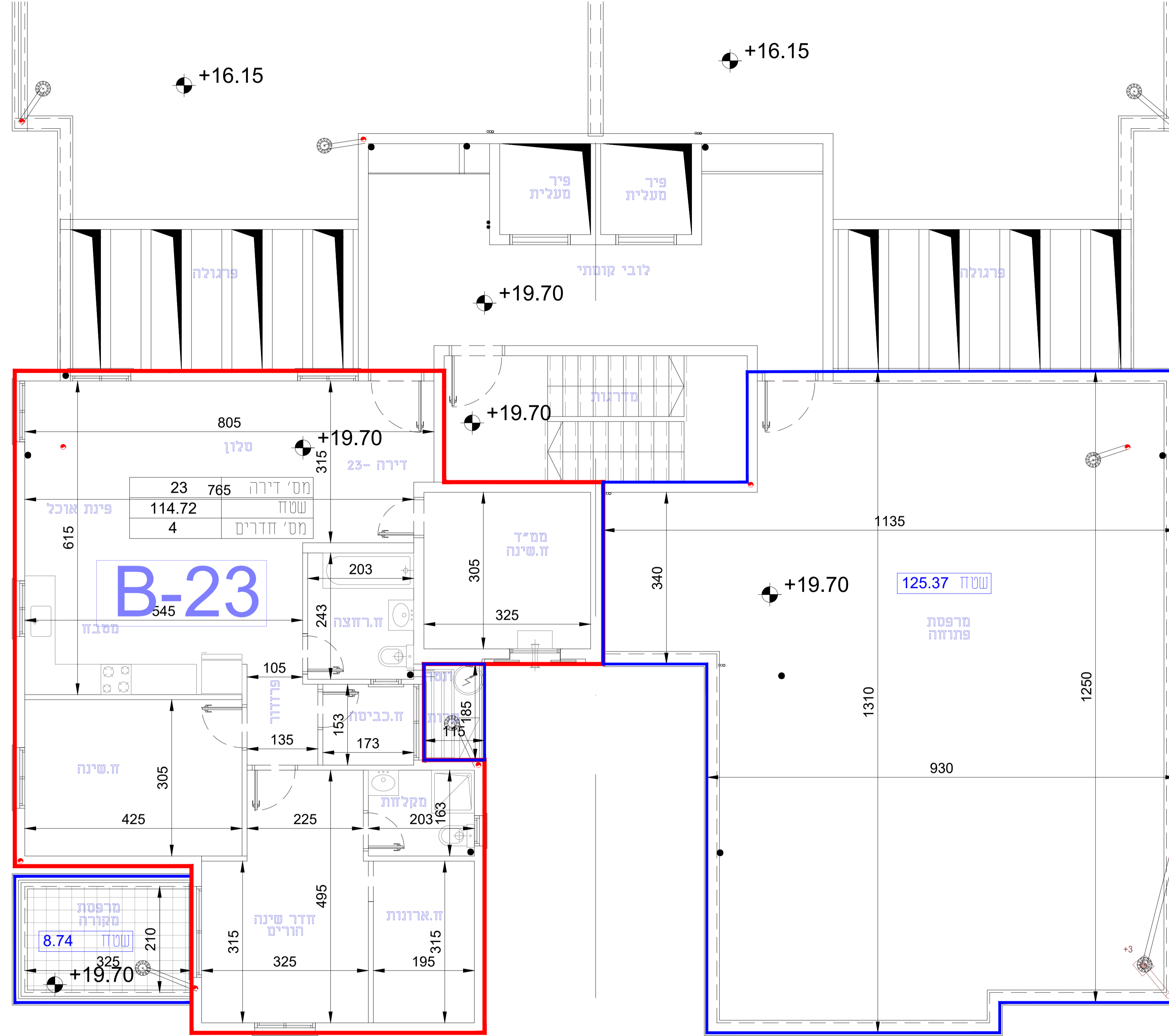
- הערות:
1. המידות המופיעות בתרשים הינן מידות בניה בין קירות לפני יישום ציפי הגמר (שיח תרמי, פנלים, קרמיקה וגיבס). לאור הגמר תפוח מידה בכ 4 סמ' בכל קיר
 2. סוגי פתחים ברואם למפרט הטכני.
 3. מיקום סופי של צנרת מי גשם וקולטני ביוב בקירות וקיד הקירות עפי' קביעת המתכנן.
 4. אביזרי אינסטלציה והכלים הסטנדרטיים ייקבעו ע"י המפרט הטכני בלבד.
 5. סידור המגרש החניה וחדרי האשפה הוא עקרוני בלבד. התכנון הסופי נתון להחלטת אדריכל החברה וקביעת הרשויות.
 6. גבולות המגרש הסופיים ייקבעו כשיוסדר רישום השכונה.
 7. מיקום סופי של הכנה למזגן-עפי' קביעת המתכנן.
 8. מיקום סופי של קולטני שמש ואסנה-עפי' קביעת המתכנן.
 9. סימון מדרגות חוז-מיקום ומספור מדרגות עקרוני בלבד.
 10. שבילים, חניית, מחלקי כיבוי, תברואה וכי' ימוקמו לפי קביעת המתכנן הכפופות לתחזית החברה והרשויות.
 11. מידות הממיד הן מידות בטון לפני ציפויים ושכבות ביודד.
 12. סגור הריצוף וצנרת הנחושת ייקבעו ע"י המפרט ועפי' הנחיות החברה.
 13. ייתכנו שינויים בתוכנית עקב דרישות הרשויות ו/או האולוצים הטכניים.
 14. תכנית חוזה זה מבטלת את כל האמור ו/או מצוין בפרוספקט, רוג תכנית חוזה זה מחייבת את הצדדים.
 15. המפרט הטכני המצורף להסכם המכר הוא המסמך הגובר, הקובע בכל ענין הקשור בכל פרט המצוי בו.
 16. פרטי הבליטות ו/או השקעים הנובעים מהתכנון והביצוע של קו צנרת (גלויים ו/או מסתירים), מרכזיות מים, חשמל, תקשורת וכו', מסומנים בחלקם בלבד, ויכולים להשתנות בהתאם להוראות הרשויות וקביעת המתכנן.
 17. לקווי מים, חשמל, ביוב, תיעול וכי', המצאים בטעם המגרש ו/או החצר הפרטית ו/או החניה, יאפשר הדייר גישה חופשית וזכות מעבר וטיפול לגורמים מוסמכים המטפלים באחזקתם.
 18. מיקום תמכת התיקרה לצורך צנרת ספרינקלרים ומוג אויר וכיוצא איו סופי וייחמנו שנויים במיקום והפחותות בתמכת התיקרה לפי הנחיות הרשויות יעצי הבטיחות כיבי אש, מיוג אויר וכיוצא

מטרה כבישה וינגה
הכנה בלוחות פיוג



B-23	B-21	B-22	B-20	B-19	B-18	B-17
8.74	8.74	8.74	8.74	8.74	8.74	8.74

שם הרוכש: _____
 מס' דירה: _____
 מס' חניה: _____
 תאריך: _____
 חודמה: _____
 חותמת המוכר: _____



* לפני היתר ולכן יתכנו שינויים והתאמות ככל שידרשו, ע"י הרשויות המוסמכות, המתכננים והיועצים השונים'

תכנית קומה מפלס +19.70
קנ"מ 1:50